



LGP para todos

#PRATICAR

#4 - Configurar a mão

CONSULTA:

<https://www.youtube.com/channel/UCvZEjMrkd92kFnKrMKRstXA> - AULA 4

<https://lgp-para-todos.webnode.pt/> AULAS E RECURSOS > AULA 4

<https://www.infopedia.pt/dicionarios/lingua-gestual>

1. Coloca-te à prova! As soluções das seguintes questões encontram-se no fim.

Identifica o nome da configuração presente em cada alínea.

1.1.



1.2.



1.3.



1.4.



1.5.



1.6.





LGP para todos

#PRATICAR

#4 - Configurar a mão

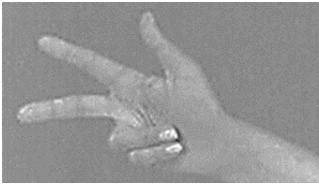
1.7.



1.8.



1.9.



1.10. EXERCÍCIO PRÁTICO

Para praticares aquilo que foi lecionado, deverás **EXECUTAR** várias configurações (as do alfabeto, as dos números e as configurações, propriamente ditas incluindo o alfabeto grego), sem seguir a mesma ordem, para que consigas executá-las espontaneamente.

Caso sintas dificuldades podes contactar-me ou rever as aulas 2, 3 e 4, que se encontram no primeiro link do quadro "CONSULTA"

DÚVIDAS DEVEM SER COLOCADAS

WEBNODE (CONTACTOS): <https://lgp-para-todos.webnode.pt/contacto/>

INSTAGRAM: @istonaoeumbichode7cabecas

Proposta de resolução:
1.1 - Configuração: Bico de pato
1.2 - Configuração: Pinça fechada
1.3 - Configuração: Pistola
1.4 - Configuração do alfabeto grego: Lambda
1.5 - Configuração: Concha
1.6 - Configuração: Garra fechada
1.7 - Configuração: Bico de águia
1.8 - Configuração do alfabeto grego: Zeta
1.9 - Configuração do alfabeto grego: Gama